

SWITCH-DISCONNECTOR 80A, FRAME SIZE 2, 4-
POLE FRONT OPERATING LEFT BASIC UNIT
WITHOUT HANDLE BOX TERMINAL



версия

Фирменное название продукта		SENTRON
Исполнение элемента приведения в действие		без
Исполнение коммутационного привода / Привод двигателя		нет

Общие технические данные

Число полюсов		4
Конструктивное исполнение прибора		жесткий монтаж
Силовой выключатель / основной тип		3KD2
Механический срок службы (коммутационные циклы) / типовое		15 000
Категория перенапряжения		III

напряжение

Напряжение изоляции / расчетное значение	V	1 000
Прочность по отношению к импульсному напряжению / расчетное значение	kV	8

класс защиты

Степень защиты IP		IP20
-------------------	--	------

Степень защиты IP			IP20
<ul style="list-style-type: none"> с лицевой стороны 			
рассеивание			
Мощность потерь [Вт]			
<ul style="list-style-type: none"> при обычном термическом расчетном токе / на полюс 		W	2
электричество			
Ток длительной нагрузки			
<ul style="list-style-type: none"> расчетное значение 		A	80
<ul style="list-style-type: none"> при 40 °C / расчетное значение 		A	80
<ul style="list-style-type: none"> при 45 °C / расчетное значение 		A	80
<ul style="list-style-type: none"> при 50 °C / расчетное значение 		A	80
<ul style="list-style-type: none"> при 55 °C / расчетное значение 		A	80
<ul style="list-style-type: none"> при 60 °C / расчетное значение 		A	80
<ul style="list-style-type: none"> при 65 °C / расчетное значение 		A	80
<ul style="list-style-type: none"> при 70 °C / расчетное значение 		A	80
Устойчивость при кратковременном токе (I _{cw}) / ограничена до 1 с / расчетное значение		kA	4
Главная цепь			
Эксплуатационная мощность			
<ul style="list-style-type: none"> при AC-23 A / при 400 В / при 50/60 Гц / расчетное значение 		kW	37
<ul style="list-style-type: none"> при AC-23 A / при 500 В / при 50/60 Гц / расчетное значение 		kW	55
<ul style="list-style-type: none"> при AC-23 A / при 690 В / при 50/60 Гц / расчетное значение 		kW	75
рабочее напряжение			
<ul style="list-style-type: none"> при переменном токе / при 50/60 Гц / расчетное значение 		V	690
Вспомогательный контур			
Количество переключающих контактов / для вспомогательных контактов			4
Количество размыкающих контактов / для вспомогательных контактов			0
Количество замыкающих контактов / для вспомогательных контактов			0
пригодность			
Пригодность к использованию			
<ul style="list-style-type: none"> главный выключатель 			да
<ul style="list-style-type: none"> выключатель нагрузки 			да
<ul style="list-style-type: none"> Аварийный выключатель 			нет

- Защитный выключатель
- ремонтный выключатель

да
да

Подробнее

Характеристики продукта / Блокировка		нет
Компонент продукта		
• сигнализатор срабатывания		нет
• Расцепитель напряжения		нет
• Расцепитель пониженного напряжения		нет
• расцепитель нулевого напряжения с опережающим контактом		нет
Расширение продукта		
• Вспомогательный выключатель		да
• дополнительно		
— Привод двигателя		нет
— Расцепитель напряжения		нет

СВЯЗИ

Исполнение электрического подключения		
• для главной электрической цепи		Рамочная клемма

Механическая конструкция

Высота	mm	126
Ширина	mm	148
Глубина	mm	68
Монтажное положение		любой
Вид крепления		Монтаж на полу и монтаж защелкиванием на монтажной шине 35 мм
Вид крепления		
• передний монтаж с креплением на 4 отверстиях		нет
• передний монтаж с центральным креплением		нет
• монтаж на шине		да
вес-нетто	g	1 200

условия окружающей среды

Степень загрязнения		3
Температура окружающей среды		
• во время эксплуатации / минимально	°C	-25
• во время эксплуатации / максимальное	°C	70
• во время хранения / минимально	°C	-50
• во время хранения / максимальное	°C	80

Сертификаты

Условное обозначение		
-----------------------------	--	--

- согласно DIN EN 61346-2
- согласно DIN EN 81346-2

Q
Q

General Product Approval

Declaration of Conformity



sonstig



EG-Konf.

Дополнительная информация

Information- and Downloadcenter (Catalogs, Brochures,...)

<http://www.siemens.com/lowvoltage/catalogs>

Industry Mall (Online ordering system)

<https://eb.automation.siemens.com/mall/en/WW/Catalog/Product/3KD28402NE100>

Service&Support (Manuals, Certificates, Characteristics, FAQs,...)

<http://support.automation.siemens.com/WW/view/en/3KD28402NE100/all>

Image database (product images, 2D dimension drawings, 3D models, device circuit diagrams, ...)

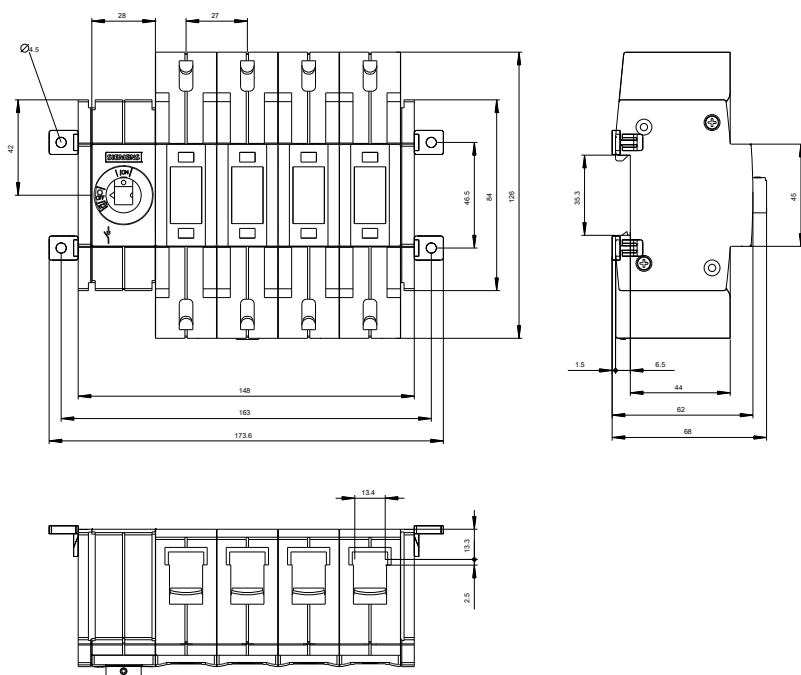
http://www.automation.siemens.com/bilddb/cax_en.aspx?mfb=3KD28402NE100

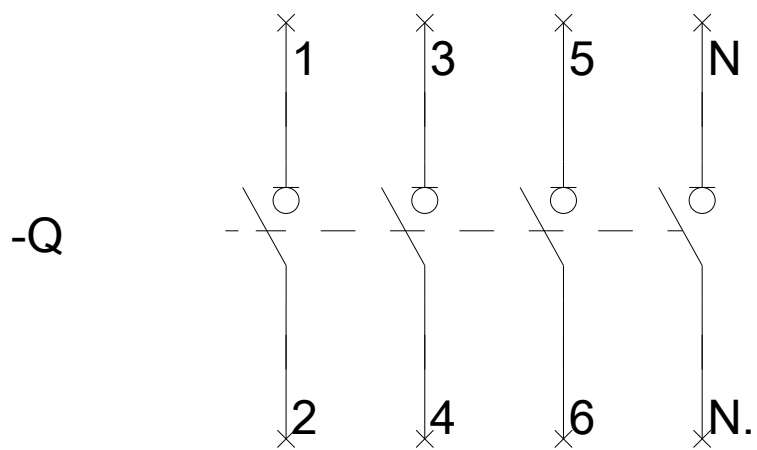
CAX-Online-Generator

<http://www.siemens.com/cax>

Tender specifications

<http://ausschreibungstexte.siemens.com/tiplv>





последнее изменение:

05.04.2016