

SWITCH-DISCONNECTOR 100A, FRAME SIZE 2, 4-  
POLE FRONT OPERATING LEFT COMPLETE  
ASSEMBLY WITH DIRECT HANDLE GREY BOX  
TERMINAL



версия		
Фирменное название продукта		SETRON
Исполнение элемента приведения в действие		ручной привод
Исполнение коммутационного привода / Привод двигателя		нет
Общие технические данные		
Число полюсов		4
Конструктивное исполнение прибора		жесткий монтаж
Силовой выключатель / основной тип		3KD3
Механический срок службы (коммутационные циклы) / типовое		15 000
Категория перенапряжения		III
напряжение		
Напряжение изоляции / расчетное значение	V	1 000
Прочность по отношению к импульсному напряжению / расчетное значение	kV	8
класс защиты		
Степень защиты IP		IP20

<b>Степень защиты IP</b>		
<ul style="list-style-type: none"> <li>с лицевой стороны</li> </ul>		IP20
<b>рассеивание</b>		
<b>Мощность потерь [Вт]</b>		
<ul style="list-style-type: none"> <li>при обычном термическом расчетном токе / на полюс</li> </ul>	W	3
<b>электричество</b>		
<b>Ток длительной нагрузки</b>		
<ul style="list-style-type: none"> <li>расчетное значение</li> </ul>	A	100
<ul style="list-style-type: none"> <li>при 40 °C / расчетное значение</li> </ul>	A	100
<ul style="list-style-type: none"> <li>при 45 °C / расчетное значение</li> </ul>	A	100
<ul style="list-style-type: none"> <li>при 50 °C / расчетное значение</li> </ul>	A	100
<ul style="list-style-type: none"> <li>при 55 °C / расчетное значение</li> </ul>	A	100
<ul style="list-style-type: none"> <li>при 60 °C / расчетное значение</li> </ul>	A	100
<ul style="list-style-type: none"> <li>при 65 °C / расчетное значение</li> </ul>	A	100
<ul style="list-style-type: none"> <li>при 70 °C / расчетное значение</li> </ul>	A	100
Устойчивость при кратковременном токе (I <sub>cw</sub> ) / ограничена до 1 с / расчетное значение	kA	4
<b>Главная цепь</b>		
<b>Эксплуатационная мощность</b>		
<ul style="list-style-type: none"> <li>при AC-23 A / при 400 В / при 50/60 Гц / расчетное значение</li> </ul>	kW	55
<ul style="list-style-type: none"> <li>при AC-23 A / при 500 В / при 50/60 Гц / расчетное значение</li> </ul>	kW	55
<ul style="list-style-type: none"> <li>при AC-23 A / при 690 В / при 50/60 Гц / расчетное значение</li> </ul>	kW	90
<b>рабочее напряжение</b>		
<ul style="list-style-type: none"> <li>при переменном токе / при 50/60 Гц / расчетное значение</li> </ul>	V	690
<b>Вспомогательный контур</b>		
Количество переключающих контактов / для вспомогательных контактов		4
Количество размыкающих контактов / для вспомогательных контактов		0
Количество замыкающих контактов / для вспомогательных контактов		0
<b>пригодность</b>		
<b>Пригодность к использованию</b>		
<ul style="list-style-type: none"> <li>главный выключатель</li> </ul>		да
<ul style="list-style-type: none"> <li>выключатель нагрузки</li> </ul>		да
<ul style="list-style-type: none"> <li>Аварийный выключатель</li> </ul>		нет

- Защитный выключатель
- ремонтный выключатель

да  
да

## Подробнее

Характеристики продукта / Блокировка		да
<b>Компонент продукта</b>		
• сигнализатор срабатывания		нет
• Расцепитель напряжения		нет
• Расцепитель пониженного напряжения		нет
• расцепитель нулевого напряжения с опережающим контактом		нет
<b>Расширение продукта</b>		
• Вспомогательный выключатель		да
• дополнительно		
— Привод двигателя		нет
— Расцепитель напряжения		нет

## СВЯЗИ

<b>Исполнение электрического подключения</b>		
• для главной электрической цепи		Рамочная клемма

## Механическая конструкция

<b>Высота</b>	mm	126
<b>Ширина</b>	mm	148
<b>Глубина</b>	mm	97
<b>Монтажное положение</b>		любой
<b>Вид крепления</b>		Монтаж на полу и монтаж защелкиванием на монтажной шине 35 мм
<b>Вид крепления</b>		
• передний монтаж с креплением на 4 отверстиях		нет
• передний монтаж с центральным креплением		нет
• монтаж на шине		да
<b>вес-нетто</b>	g	1 250

## условия окружающей среды

<b>Степень загрязнения</b>		3
<b>Температура окружающей среды</b>		
• во время эксплуатации / минимально	°C	-25
• во время эксплуатации / максимальное	°C	70
• во время хранения / минимально	°C	-50
• во время хранения / максимальное	°C	80

## Сертификаты

<b>Условное обозначение</b>		
-----------------------------	--	--

- согласно DIN EN 61346-2
- согласно DIN EN 81346-2

Q  
Q

General Product Approval

Declaration of Conformity



sonstig



EG-Konf.

## Дополнительная информация

### Information- and Downloadcenter (Catalogs, Brochures,...)

<http://www.siemens.com/lowvoltage/catalogs>

### Industry Mall (Online ordering system)

<https://eb.automation.siemens.com/mall/en/WW/Catalog/Product/3KD30422NE100>

### Service&Support (Manuals, Certificates, Characteristics, FAQs,...)

<http://support.automation.siemens.com/WW/view/en/3KD30422NE100/all>

### Image database (product images, 2D dimension drawings, 3D models, device circuit diagrams, ...)

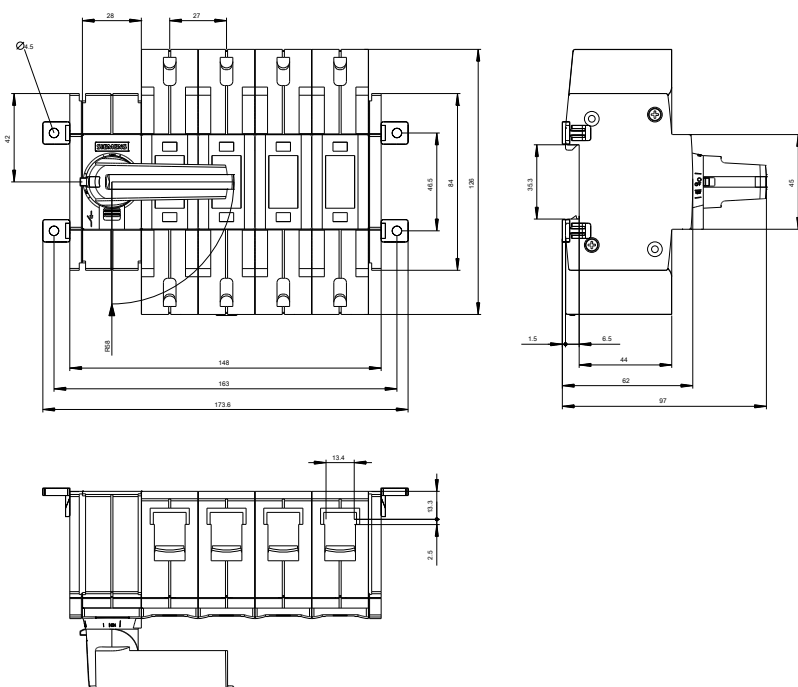
[http://www.automation.siemens.com/bilddb/cax\\_en.aspx?mlfb=3KD30422NE100](http://www.automation.siemens.com/bilddb/cax_en.aspx?mlfb=3KD30422NE100)

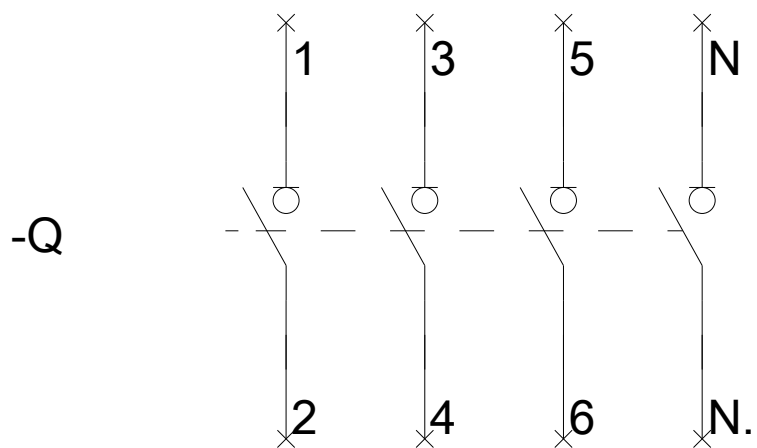
### CAX-Online-Generator

<http://www.siemens.com/cax>

### Tender specifications

<http://ausschreibungstexte.siemens.com/tiplv>





последнее изменение:

22.03.2016