

EMERG. STOP SWITCH 3-POLE IU=16, P/AC-23A AT 400V=7.5KW FRONT MOUNTING CENTER HOLE MOUNTING ROTARY ACTUATOR RED/YELLOW (EMERG. STOP)



версия		
Фирменное название продукта		SENTRON
Исполнение коммутационного привода / Привод двигателя		нет
Общие технические данные		
Число полюсов		3
Конструктивное исполнение прибора		жесткий монтаж
Частота коммутации / максимальное	1/h	50
напряжение		
Напряжение изоляции / расчетное значение	V	690
Прочность по отношению к импульсному напряжению / расчетное значение	kV	6
класс защиты		
Степень защиты IP / с лицевой стороны		IP65
рассеивание		
Мощность потерь [Вт]		

- при расчетном токе / при переменном токе / при теплом эксплуатационном состоянии / на полюс

W	0,5
---	-----

электричество

Ток длительной нагрузки / расчетное значение	A	16
Устойчивость при кратковременном токе (I _{cw}) / при 690 В / ограничена до 1 с / расчетное значение	A	340

Главная цепь

Рабочая частота		
• исходное значение	Hz	50
• конечное значение	Hz	60
Эксплуатационная мощность		
• при AC-23 A / при 400 В / расчетное значение	kW	7,5
• при AC-23 A / при 690 В / расчетное значение	kW	7,5
• при AC-3 / при 400 В / расчетное значение	kW	5,5
• при AC-3 / при 690 В / расчетное значение	kW	5,5
рабочее напряжение		
• при переменном токе / при 50/60 Гц / расчетное значение	V	690

Вспомогательный контур

Количество переключающих контактов / для вспомогательных контактов		0
Количество размыкающих контактов / для вспомогательных контактов		0
Количество замыкающих контактов / для вспомогательных контактов		0
рабочее напряжение / вспомогательных контактов / при переменном токе / максимальное	V	500
Ток длительной нагрузки / вспомогательного контакта / расчетное значение	A	10
Напряжение изоляции / вспомогательного выключателя / расчетное значение	V	500

пригодность

Пригодность к использованию		
• главный выключатель		да
• выключатель нагрузки		да
• Аварийный выключатель		да
• Защитный выключатель		да
• ремонтный выключатель		да

Подробнее

Характеристики продукта / Блокировка		да
Расширение продукта / дополнительно		нет
<ul style="list-style-type: none"> • Привод двигателя • Расцепитель напряжения 		нет

СВЯЗИ

Вид подключаемых поперечных сечений проводов		
<ul style="list-style-type: none"> • для вспомогательных контактов <ul style="list-style-type: none"> — тонкопроволочный / с обработкой концов жил 		2x (0,75 ... 1,5 мм ²), 1x 2,5 мм ²
Исполнение электрического подключения		
<ul style="list-style-type: none"> • для главной электрической цепи • для вспомогательных контактов 		рамочные клеммы соединительные клеммы

требование

Исполнение плавкой вставки предохранителя		
<ul style="list-style-type: none"> • для защиты от короткого замыкания основной цепи тока / необходимое • для защиты от короткого замыкания вспомогательного переключателя / необходимое 		предохранитель gL/gG: 20 A предохранитель gL/gG: 10 A

Механическая конструкция

Высота	mm	84
Ширина	mm	67
Глубина	mm	116,5
Вид крепления		переднее крепление
Вид крепления		
<ul style="list-style-type: none"> • передний монтаж с креплением на 4 отверстиях • передний монтаж с центральным креплением • монтаж на шине 		нет да нет
вес-нетто	g	209

условия окружающей среды

Температура окружающей среды		
<ul style="list-style-type: none"> • во время эксплуатации / минимально • во время эксплуатации / максимальное 	°C °C	-25 55

Сертификаты

Условное обозначение		
<ul style="list-style-type: none"> • согласно DIN EN 61346-2 		S

General Product Approval



CCC



CSA



UL



VDE



[sonstig](#)

Declaration of Conformity	Test Certificates	Shipping Approval	other
---------------------------	-------------------	-------------------	-------



EG-Konf.

[spezielle Prüfbescheinigungen](#)

[n](#)



LRS

[Umweltbestätigung](#)

Дополнительная информация

Information- and Downloadcenter (Catalogs, Brochures,...)

<http://www.siemens.com/lowvoltage/catalogs>

Industry Mall (Online ordering system)

<https://eb.automation.siemens.com/mall/en/WW/Catalog/Product/3LD20540TK53>

Service&Support (Manuals, Certificates, Characteristics, FAQs,...)

<http://support.automation.siemens.com/WW/view/en/3LD20540TK53/all>

Image database (product images, 2D dimension drawings, 3D models, device circuit diagrams, ...)

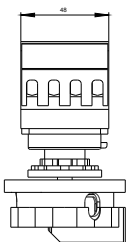
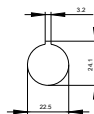
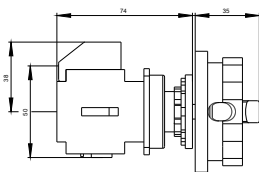
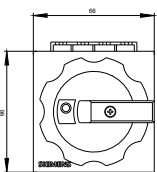
http://www.automation.siemens.com/bilddb/cax_en.aspx?mlfb=3LD20540TK53

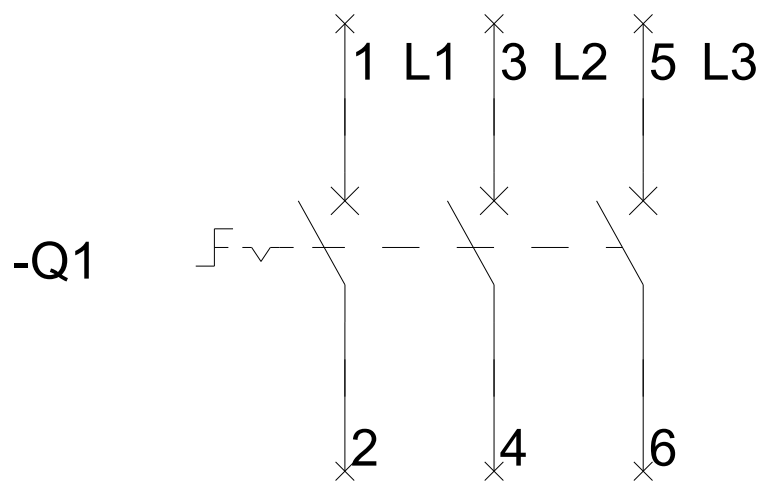
CAX-Online-Generator

<http://www.siemens.com/cax>

Tender specifications

<http://ausschreibungstexte.siemens.com/tiplv>





последнее изменение:

22.03.2016