

REVERSING CONTACTOR COMBINATION AC-3
7.5KW/400V, SIZE S0 230V, 50/60HZ



Рисунок аналогичен

Общие технические данные:

Функция продукта		Реверсивный контактор
Габаритные размеры контактора		S0
Ширина	mm	100
Высота	mm	86
Глубина	mm	91
Условное обозначение согласно DIN EN 61346-2		Q
Условное обозначение согласно DIN 40719 с дополнением согласно IEC 204-2 согласно IEC 750		K

Цепь тока управления/ управление:

Вид напряжения управляющего напряжения питания		Переменный ток
Управляющее напряжение питания 1		
<ul style="list-style-type: none"> • при переменном токе <li style="padding-left: 20px;">— при 50 Гц расчетное значение <li style="padding-left: 20px;">— при 60 Гц расчетное значение 	V V	230 230
Частота питающего напряжения цепи управления		
<ul style="list-style-type: none"> • 1 расчетное значение 	Hz	50

- 2 расчетное значение

Hz	60
----	----

Цепь главного тока:

Рабочий ток при AC-3 при 400 В расчетное значение	A	17
Эксплуатационная мощность при AC-3 при 400 В расчетное значение	kW	7,5

Вспомогательный контур:

Количество размыкающих контактов для вспомогательных контактов на каждое направление вращения		0
Количество замыкающих контактов для вспомогательных контактов на каждое направление вращения		0







Подсоединения/ клеммы:

Исполнение электрического подключения для главной электрической цепи		винтовой зажим
Вид крепления		винтовое и защёлкивающееся крепление на стандартной монтажной шине 35 мм согласно DIN EN 50022

Условия окружающей среды:

Температура окружающей среды во время эксплуатации	°C	-25 ... +60
Степень защиты IP с лицевой стороны		IP20

Сертификаты/ допуски к эксплуатации:

General Product Approval		Declaration of Conformity	Shipping Approval		
					

Shipping Approval					other
					Umweltbestätigung

other	
sonstig	Bestätigungen

Дополнительная информация

Information- and Downloadcenter (каталоги, брошюры,...)
<http://www.siemens.com/industrial-controls/catalogs>

Industry Mall (Каталог и система обработки заказов)
<http://www.siemens.com/industrymall>

Онлайн-генератор Cax
<http://support.automation.siemens.com/WW/CAXorder/default.aspx?lang=en&mlfb=3RA13258XB301AL2>

Service&Support (руководства, инструкции по эксплуатации, сертификаты, указания, FAQ,...)
<https://support.industry.siemens.com/cs/ww/en/ps/3RA13258XB301AL2>

Банк изображений (фотографии продуктов, двухмерные размерные чертежи, трехмерные модели, схемы приборов, макросы EPLAN, ...)
http://www.automation.siemens.com/bilddb/cax_de.aspx?mlfb=3RA13258XB301AL2&lang=en

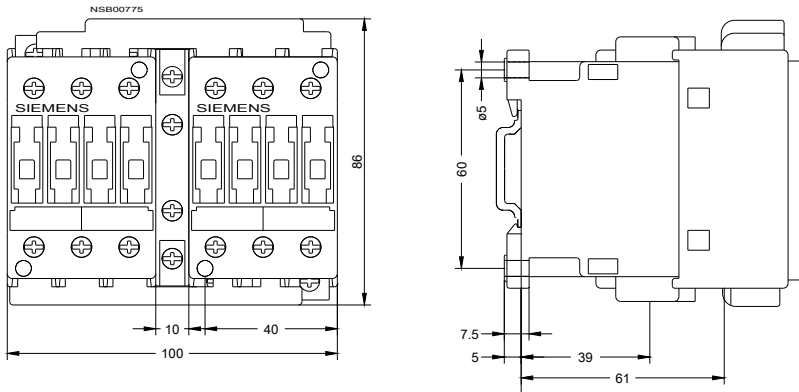


Рисунок аналогичен

последнее изменение:

19.03.2016