

REVERSING CONTACTOR COMBINATION 15KW,
SIZE S2, AC 110V, 50/60HZ



Рисунок аналогичен

Общие технические данные:

| | | |
|---|----|-----------------------|
| Функция продукта | | Реверсивный контактор |
| Габаритные размеры контактора | | S2 |
| Ширина | mm | 120 |
| Высота | mm | 133 |
| Глубина | mm | 115 |
| Условное обозначение согласно DIN EN 61346-2 | | Q |
| Условное обозначение согласно DIN 40719 с дополнением согласно IEC 204-2 согласно IEC 750 | | K |

Цепь тока управления/ управление:

| | | |
|---|----|----------------|
| Вид напряжения управляющего напряжения питания | | Переменный ток |
| Управляющее напряжение питания 1 | | |
| <ul style="list-style-type: none"> • при переменном токе <ul style="list-style-type: none"> — при 50 Гц расчетное значение — при 60 Гц расчетное значение | V | 110 |
| | V | 110 |
| Частота питающего напряжения цепи управления | | |
| <ul style="list-style-type: none"> • 1 расчетное значение | Hz | 50 |

- 2 расчетное значение

| | |
|----|----|
| Hz | 60 |
|----|----|

Цепь главного тока:

| | | |
|---|----|----|
| Рабочий ток при AC-3 при 400 В расчетное значение | A | 32 |
| Эксплуатационная мощность при AC-3 при 400 В расчетное значение | kW | 15 |

Вспомогательный контур:

| | | |
|---|--|---|
| Количество размыкающих контактов для вспомогательных контактов на каждое направление вращения | | 0 |
| Количество замыкающих контактов для вспомогательных контактов на каждое направление вращения | | 0 |







Подсоединения/ клеммы:

| | | |
|--|--|--|
| Исполнение электрического подключения для главной электрической цепи | | винтовой зажим |
| Вид крепления | | винтовое и защёлкивающееся крепление на стандартной монтажной шине 35 мм согласно DIN EN 50022 |

Условия окружающей среды:

| | | |
|--|----|-------------|
| Температура окружающей среды во время эксплуатации | °C | -25 ... +60 |
| Степень защиты IP с лицевой стороны | | IP20 |

Сертификаты/ допуски к эксплуатации:

| General Product Approval | | Declaration of Conformity | Shipping Approval | | |
|--|---|---|---|--|--|
|  CSA |  UL |  |  EG-Konf. |  BUREAU VERITAS |  DNV |

| Shipping Approval | | | | | other |
|---|--|--|---|---|-----------------------------------|
|  GL |  LRS |  PRS |  RINA |  RMRS | Umweltbestätigung |

| other |
|-------------------------------|
| Bestätigungen |

Дополнительная информация

Information- and Downloadcenter (каталоги, брошюры,...)

<http://www.siemens.com/industrial-controls/catalogs>

Industry Mall (Каталог и система обработки заказов)

<http://www.siemens.com/industrymall>

Онлайн-генератор Cax

<http://support.automation.siemens.com/WW/CAXorder/default.aspx?lang=en&mlfb=3RA13348XB301AG2>

Service&Support (руководства, инструкции по эксплуатации, сертификаты, указания, FAQ,...)

<https://support.industry.siemens.com/cs/ww/en/ps/3RA13348XB301AG2>

Банк изображений (фотографии продуктов, двухмерные размерные чертежи, трехмерные модели, схемы приборов,

макросы EPLAN, ...)

http://www.automation.siemens.com/bilddb/cax_de.aspx?mlfb=3RA13348XB301AG2&lang=en

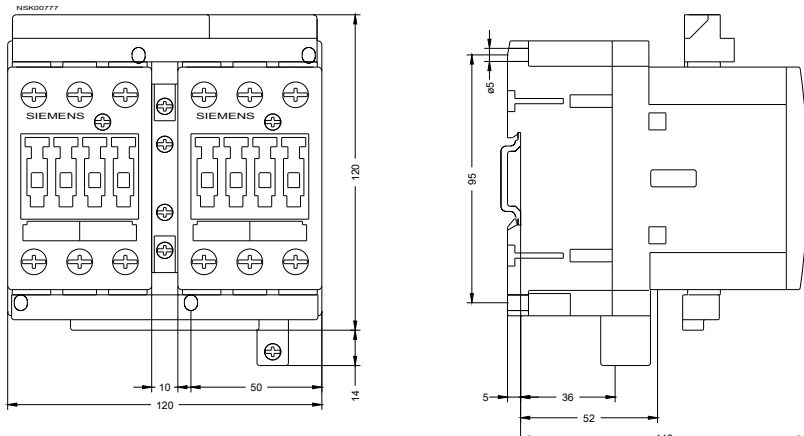


Рисунок аналогичен

последнее изменение:

19.03.2016