

LOAD FEEDER FUSELESS DIRECT START, AC 400V, SZ S00
 0.18...0.25A, DC 24V SPRING-LOADED CONNECTION FOR
 RAIL-MOUNTING, TYPE OF COORDINATION 2, IQ = 150KA
 (ALSO FULFILLS TYPE OF COORDINATION 1) 1NO
 (CONTACTOR)



Фирменное название продукта	SIRIUS
Наименование продукта	фидеры без предохранителей 3RA2
Исполнение продукта	Устройство прямого пуска
Заводской номер изделия	3RT2015-2BB41 3RV2011-0CA20 3RA2911-2AA00
<ul style="list-style-type: none"> • входящего в комплект поставки контактора 	
<ul style="list-style-type: none"> • входящего в объём поставки силового выключателя 	
<ul style="list-style-type: none"> • входящего в комплект поставки соединительного модуля 	

Общие технические данные:	
Габаритные размеры автоматического выключателя	S00
габаритные размеры фидера	S00
Напряжение изоляции	690 V
<ul style="list-style-type: none"> • при степени загрязнения 3 расчетное значение 	
Прочность по отношению к импульсному напряжению расчетное значение	6 kV
Степень защиты IP	IP20
<ul style="list-style-type: none"> • с лицевой стороны 	

Стойкость к шоку	
<ul style="list-style-type: none"> согласно IEC 60068-2-27 	6g / 11 мс
Тип координации	2
Защита от прикосновения во избежание электрического удара	с защитой пальцев рук

Условия окружающей среды:

Температура окружающей среды	
<ul style="list-style-type: none"> во время эксплуатации во время хранения во время транспортировки 	-20 ... +60 °C -50 ... +80 °C -50 ... +80 °C
Температурная компенсация	-20 ... +60 °C
Относительная влажность воздуха во время эксплуатации	10 %

Цепь главного тока:

Число полюсов для главной электрической цепи	3
регулируемый параметр срабатывания, ток зависящего от тока расцепителя перегрузки	0,18 ... 0,25 A
рабочее напряжение	
<ul style="list-style-type: none"> расчетное значение при AC-3 расчетное значение максимальное 	690 V 690 V
Рабочая частота расчетное значение	50 ... 60 Hz
Рабочий ток	
<ul style="list-style-type: none"> при AC-3 — при 400 В расчетное значение 	0,2 A
Эксплуатационная мощность	
<ul style="list-style-type: none"> при AC-3 — при 400 В расчетное значение 	60 W

Цепь тока управления/ управление:

Управляющее напряжение питания при постоянном токе	
<ul style="list-style-type: none"> расчетное значение 	24 V
Мощность на удержание электромагнитной катушки при постоянном токе	4 W

Вспомогательный контур:

Расширение продукта Вспомогательный выключатель	да
--	----

Функция защиты/ контроля:

Класс срабатывания	Class 10
выполнение размыкателя при перегрузке	термич. (биметалл)

Номинальная нагрузка UL/CSA:

Ток полной нагрузки (FLA) для 3-фазного электродвигателя	
<ul style="list-style-type: none"> при 480 В расчетное значение 	0,25 А
защита от коротких замыканий	
Функция продукта	
<ul style="list-style-type: none"> Защита от короткого замыкания 	да
выполнение размыкателя короткого напряжения	магнитный
Условный ток короткого замыкания (I_q)	
<ul style="list-style-type: none"> при 400 В согласно IEC 60947-4-1 расчетное значение 	153 000 А
Монтаж/ крепление/ размеры:	
Монтажное положение	вертикальной
Вид крепления	винтовое и защёлкивающееся крепление на стандартной монтажной шине 35 мм
Высота	197,6 mm
Ширина	45 mm
Глубина	97,1 mm
соблюдаемое расстояние	
<ul style="list-style-type: none"> до заземленных частей <ul style="list-style-type: none"> — спереди 20 mm — сзади 0 mm — сверху 50 mm — сбоку 20 mm — снизу 10 mm до находящихся под напряжением частей <ul style="list-style-type: none"> — спереди 20 mm — сзади 0 mm — сверху 50 mm — снизу 10 mm — сбоку 20 mm 	
Подсоединения/ клеммы:	
Исполнение электрического подключения	
<ul style="list-style-type: none"> для главной электрической цепи 	пружинный зажим
Безопасность:	
Значение В10	
<ul style="list-style-type: none"> при высоком уровне согласно SN 31920 	1 000 000
Доля опасных отказов	
<ul style="list-style-type: none"> при высоком уровне согласно SN 31920 	73 %
Сертификаты/допуски к эксплуатации	

General Product Approval	For use in hazardous locations	Declaration of Conformity
--------------------------	--------------------------------	---------------------------



Test Certificates	Shipping Approval
-------------------	-------------------

[spezielle Prüfbescheinigung](#)
n

[Typprüfbescheinigung/Werkszeugnis](#)



Shipping Approval	other	Railway
-------------------	-------	---------



[Umweltbestätigung](#)

[Bestätigungen](#)

[Schwingen/Schocke](#)
n

Дополнительная информация

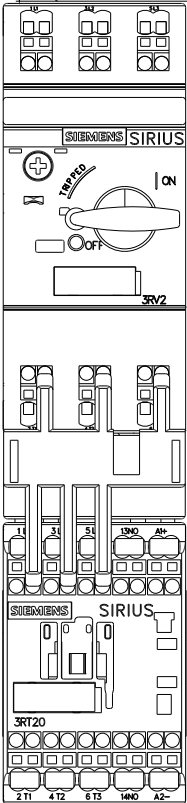
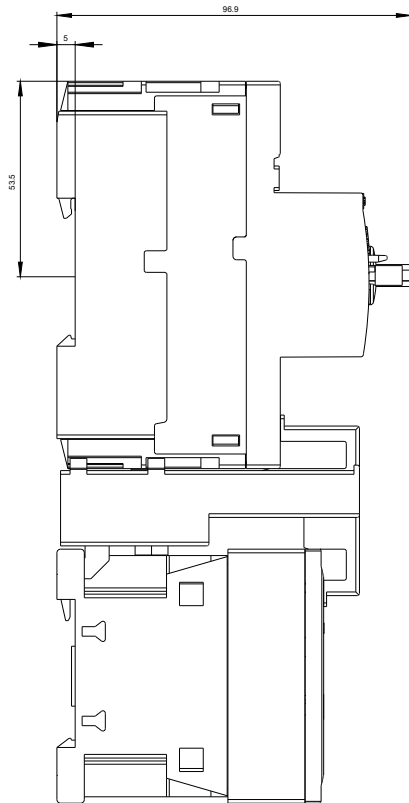
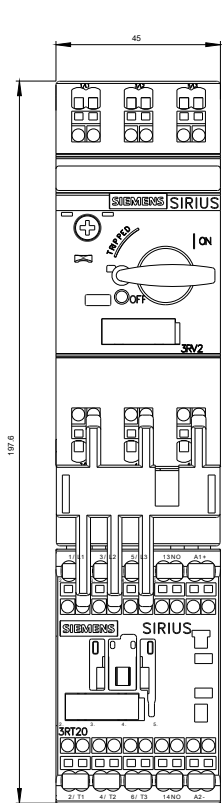
Information- and Downloadcenter (каталоги, брошюры,...)
<http://www.siemens.com/industrial-controls/catalogs>

Industry Mall (Каталог и система обработки заказов)
<https://mall.industry.siemens.com/mall/ru/ru/Catalog/product?mlfb=3RA21100CE151BB4>

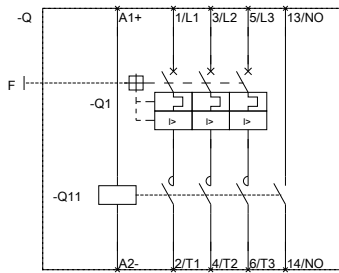
Онлайн-генератор Cax
<http://support.automation.siemens.com/WW/CAXorder/default.aspx?lang=en&mlfb=3RA21100CE151BB4>

Service&Support (руководства, инструкции по эксплуатации, сертификаты, указания, FAQ,...)
<https://support.industry.siemens.com/cs/ww/en/ps/3RA21100CE151BB4>

Банк изображений (фотографии продуктов, двухмерные размерные чертежи, трехмерные модели, схемы приборов, макросы EPLAN, ...)
http://www.automation.siemens.com/bilddb/cax_de.aspx?mlfb=3RA21100CE151BB4&lang=en



DREIFACHHERABZWEIG, SICHERUNGSL.



последнее изменение:

05.04.2016

DREIFACHHERABZWEIG, SICHERUNGSL.