

Кросс-модуль (распределительный модуль) применяется для вторичного распределения электроэнергии в распределительных шкафах или в щитах управления. Он обеспечивает надежное и компактное соединение проводников разного сечения. Такое решение используют как для фазных проводников (например, подключение нескольких аппаратов защиты отходящих линий к вводному аппарату в распределительном шкафу), так и для «разветвления» цепей нейтрали и защитного заземления.

Применение кросс-модуля делает решение более компактным (по сравнению с применением медных шин на шиннодержателях) и сокращает время монтажа.

На представленных фотографиях примеры применения кросс-модулей типа UVB и PDB производства HORA eTec.

Кросс-модуль типа UVB с номинальным рабочим током: 100А тип UVB100; 200А тип UVB200. Монтаж на 35 мм DIN-рейку, степень защиты IP 20 (защита от прикосновения).



Расключение фазных цепей



Расключение цепей N и PE

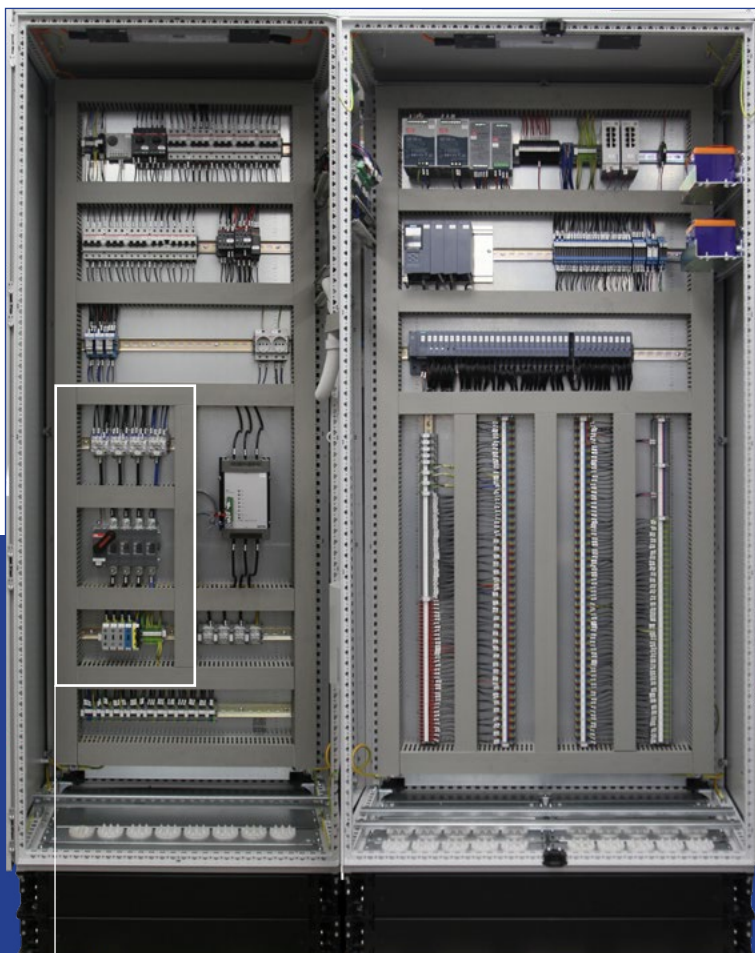


Пример применения кросс-модуля UVB в шкафу управления декантерной центрифуги

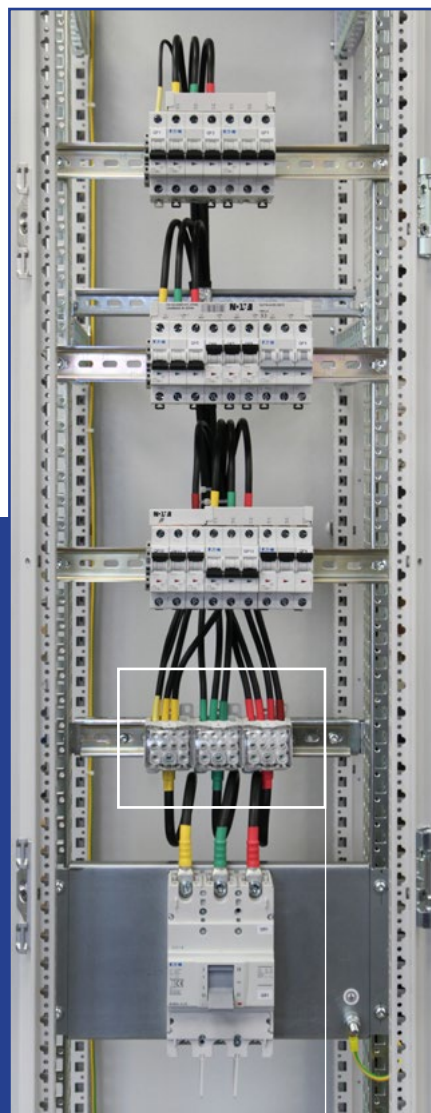
Варианты по цветам:

- серый, UVB 200 L G арт. 080030-0-3
- синий-для подключения цепей нейтрали N, UVB 200 N арт. 080030-1-3
- зеленый-для подключения цепей земли PE, UVB 200 PE арт. 080030-2-3

Кросс-модуль типа PDB с номинальным рабочим током: 80А тип PDB160; 125А тип PDB210; 160А тип PDB220; 170А тип PDB270; 250А тип PDB400; 400А тип PDB490. Монтаж на 30 мм DIN-рейку, и/или на монтажную плату.



Пример применения кросс-модуля PDB в шкафу автоматизации



Пример применения кросс-модуля PDB в распределительном шкафу (ВРУ)



Расключение фазных цепей.
PDB 400 арт. 082080-0-3.

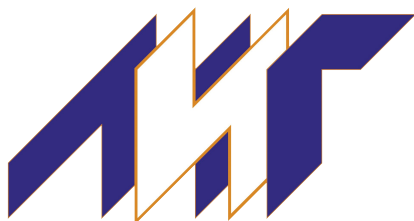


Расключение фазных цепей.
PDB 270 арт. 082070-0-3.

Монтаж возможно осуществлять на 35 мм DIN-рейку и на монтажную плату, степень защиты IP 20 (защита от прикосновения).

PDB

PDB



МИГ ЭЛЕКТРО

СКОРОСТЬ И ТОЧНОСТЬ

20 ЛЕТ С ВАМИ !

105187, г. Москва, ул. Щербаковская,
д. 53, корп. 17, офис 303.

Тел.: +7 (495) 989 7780.

E-mail: moscow@mege.ru

196084, г. Санкт-Петербург, ул. Новорощинская, д. 4,
Бизнес-центр "Собрание", офис 908-2.

Тел.: +7 (812) 640 5906

E-mail: spb@mege.ru

620017, г. Екатеринбург,
ул. Фронтовых бригад, д. 7, офис 1.

Тел.: +7 (343) 384 7780.

E-mail: ektb@mege.ru

420095, г. Казань,
ул. Васильченко, 1, корп. 153 А, офис 318.

Тел.: +7 (843) 203 8420.

E-mail: kzn@mege.ru

344082, г. Ростов-на-Дону, ул. Береговая, д. 8,
БЦ "Риверсайд-Дон", оф. 614.

Тел.: +7 (863) 310-02-22

E-mail: rnd@mege.ru

www.mege.ru